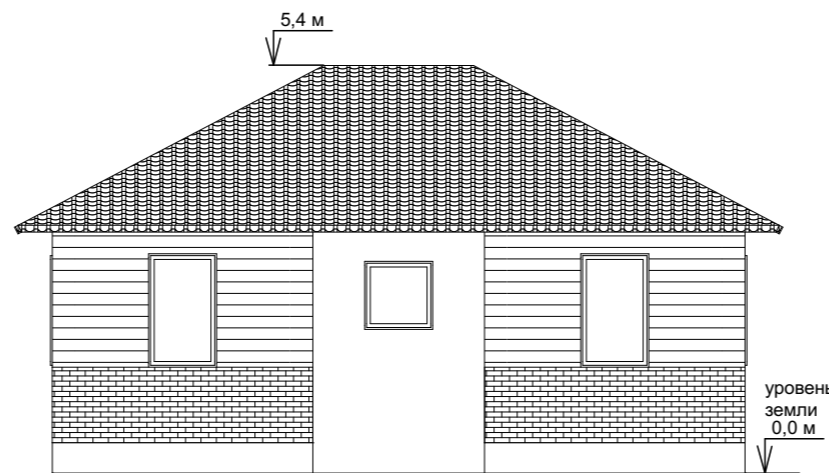
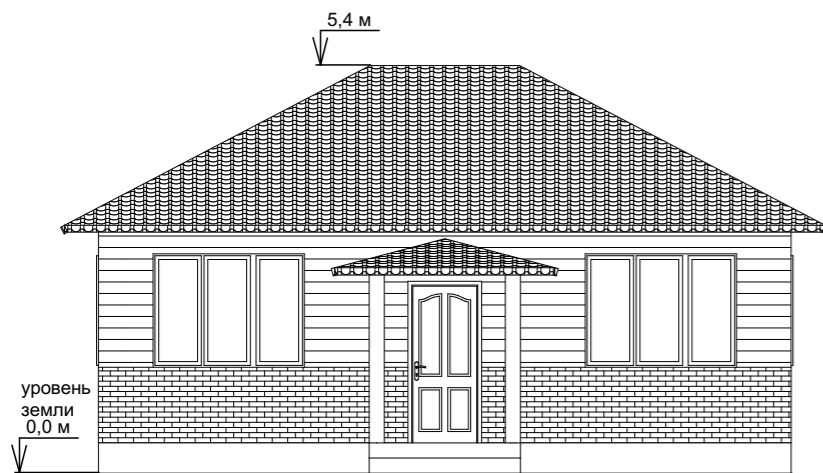
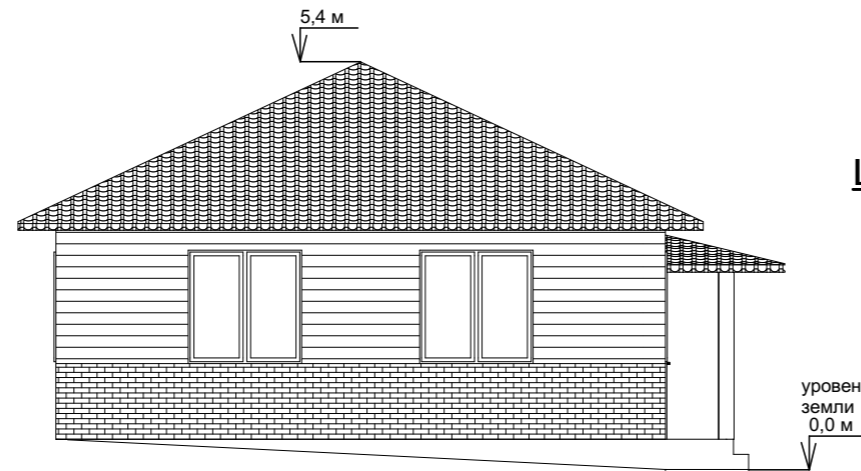
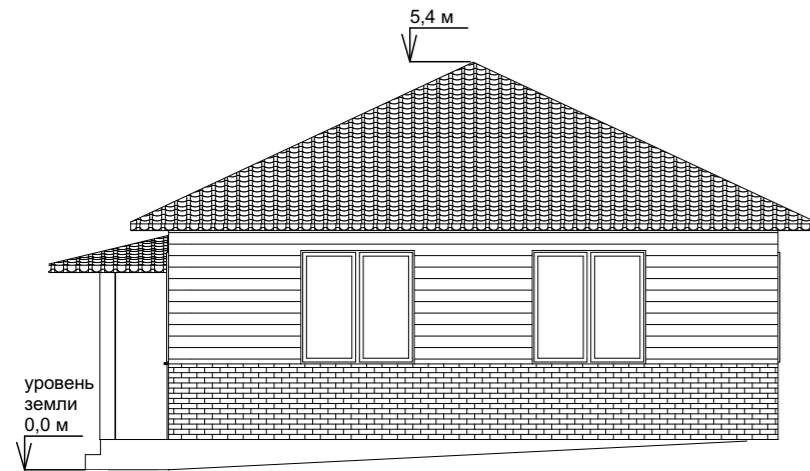


ОПИСАНИЕ ВНЕШНЕГО ОБЛИКА ОБЪЕКТА КАПИТАЛЬНОГО СТРОИТЕЛЬСТВА



Параметры объекта капитального строительства

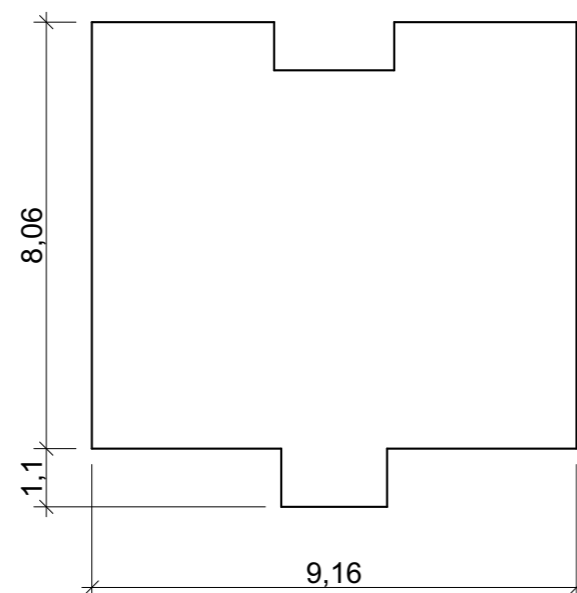
№№	Наименование	Ед. изм.	Показатели
1	Площадь застройки здания	кв.м	73,96
2	Высота здания	м	5,4
3	Количество этажей здания	шт	1
4	В том числе количество подземных этажей	шт	0



Цветовое решение внешнего облика, планируемые к использованию строительные материалы, определяющие внешний облик здания

Объект	Материал	Код по таблице цветов RAL
Цоколь	Бетонное покрытие	7023
Стены	Облицовка отсутствует (кладка из блоков)	7023
Стены	Деревянная облицовка	1006
Стены	Кирпичная кладка	1014
Кровля	Четырехскатная организация по наружному водостоку, покрытие из металлопрофиля	3005

Конфигурация объекта капитального строительства



Изм.	Изм.	Лист	№Док.	Подпись	Дата	Описание внешнего облика объекта капитального строительства, на земельном участке с кадастровым номером: 23:49:0000000:0000 адрес: Краснодарский край, г. Сочи, Лазаревский район, с. Верхнекорная Щель		
						Стадия	Лист	Листов
							1	1
						Описание внешнего облика объекта капитального строительства		